

Evidenční list hlásného profilu č.400aStanice kategorie : **B**

Tok:	Trkmanka	Stanice:	Velké Pavlovice	
Kraj:	Jihomoravský kraj	ORP:	Hustopeče	Obec: Velké Pavlovice

Provozovatel:	ČHMÚ Brno
Centrum automatizovaného sběru dat:	ČHMÚ Brno

Staničení:	11.23	[km]	Číslo hydrologického pořadí:	4-17-01-0420-0-00
Plocha povodí:	304.585	[km ²]	Zeměpisné souřadnice:	16.8201961 v.d. 48.9070914 s.š.
Nula vodočtu:	164.89	[m n. m.]	Procento plochy povodí toku:	80

Stupně povodňové aktivity:	[cm]	[m ³ s ⁻¹]	Platnost SPA pro úsek toku:
1.SPA (bdělost)	200	0.733	Bořetice - ústí toku
2.SPA (pohotovost)	230	1.66	Kritické místo:
3.SPA (ohrožení)	300	6.15	

Průměrný roční stav:	167	[cm]	N-leté průtoky:	Q ₁	Q ₅	Q ₁₀	Q ₅₀	Q ₁₀₀
Průměrný roční průtok:	0.333	[m ³ s ⁻¹]	[m ³ s ⁻¹]	4.1	12.4	17.4	32.4	40.5

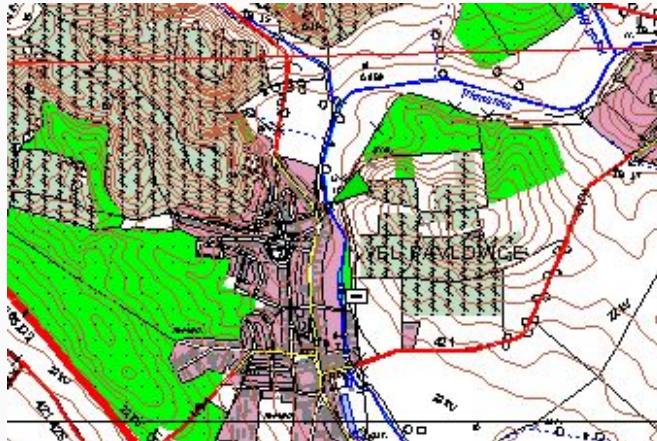
Odesílatel zpráv:	Četnost hlášení SPA:	I.	1 x denně
		II.	4 x denně
		III.	3hodinové hlášení

Nejvyšší zaznamenané vodní stavy:

[cm]	V. - XI.	[cm]	XII. - IV.
215	16.08.2002	200	30.03.2006

Popis umístění profilu:
nad mostem, levý břeh

Mapa v měřítku 1:50 000:



400a

[Generováno : 25.04.2024]

Český hydrometeorologický ústav, Hlásná a předpovědní povodňová služba

Aplikace byla vyrobena firmou Hydrossoft Veleslavín s.r.o.