

Evidenční list hlásného profilu č.256, Stanice kategorie : A

Tok: **Lužická Nisa** Stanice: **Liberec**
 Kraj: **Liberecký kraj** ORP: **Liberec** Obec: **Liberec**

Provozovatel: **ČHMÚ Ústí nad Labem**
 Centrum automatizovaného sběru dat: **RPP ČHMÚ Ústí nad Labem**

Staničení: **33** [km] Číslo hydrologického pořadí: **2-04-07-015**
 Plocha povodí: **121.1** [km²] Zeměpisné souřadnice: **15.0517839 v.d. 50.7681017 s.š.**
 Nula vodočtu: **346.2** [m n. m.] Procento plochy povodí toku: **32.4**

Stupně povodňové aktivity:	[cm]	[m ³ s ⁻¹]	Platnost SPA pro úsek toku:
1.SPA (bdělost)	85	8.954	Liberec - Bílý Kostel
2.SPA (pohotovost)	125	22.347	Kritické místo:
3.SPA (ohrožení)	160	35.507	

Průměrný roční stav:	48 [cm]	N-leté průtoky:	Q ₁	Q ₅	Q ₁₀	Q ₅₀	Q ₁₀₀
Průměrný roční průtok:	2.05 [m ³ s ⁻¹]	[m ³ s ⁻¹]	16.3	46	64.2	120	150

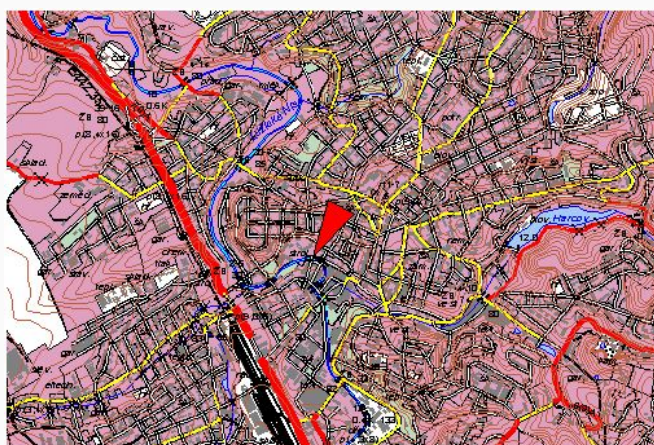
Odesílatel zpráv: Četnost hlášení SPA:

I.	1x denně
II.	3x denně
III.	3hodinová hlášení

Nejvyšší zaznamenané vodní stavy:

[cm]	V. - XI.	[cm]	XII. - IV.
168	13.08.2002	154	06.01.1982
152	02.09.1977	150	09.03.2000
152	08.07.1980	121	12.03.1981
138	07.08.2010	110	03.03.1982
135	20.07.1981	96	17.03.1998
124	13.06.1995	84	30.01.1995
123	09.08.1978		
120	12.07.1996		

Mapa v měřítku 1:50 000:



Popis umístění profilu:

ZŠ u mostu, pravý břeh

256

[Generováno : 20.09.2021]