

Evidenční list hlásného profilu č.23a, Stanice kategorie : B

Tok: **Tichá Orlice** Stanice: **Dolní Libchavy**
 Kraj: **Pardubický kraj** ORP: **Ústí nad Orlicí** Obec: **Libchavy**

Provozovatel: **ČHMÚ Hradec Králové**
 Centrum automatizovaného sběru dat: **RPP ČHMÚ Hradec Králové**

Staničení: **51.3** [km] Číslo hydrologického pořadí: **1-02-02-0330-0-00**
 Plocha povodí: **304.062** [km²] Zeměpisné souřadnice: **16.3957641 v.d. 49.988488 s.š.**
 Nula vodočtu: **325.87** [m n. m.] Procento plochy povodí toku: **40.3**

Stupně povodňové aktivity: [cm] [m³s⁻¹] Platnost SPA pro úsek toku:
 1.SPA (bdělost) **235** **46.537** **Ústí nad Orlicí - Černovír**
 2.SPA (pohotovost) **280** **70.135** Kritické místo:
 3.SPA (ohrožení) **320** **98.023**

Průměrný roční stav: **49** [cm] N-leté průtoky: Q₁ Q₅ Q₁₀ Q₅₀ Q₁₀₀
 Průměrný roční průtok: **4.33** [m³s⁻¹] [m³s⁻¹] **43.9** **90.2** **114** **175** **205**

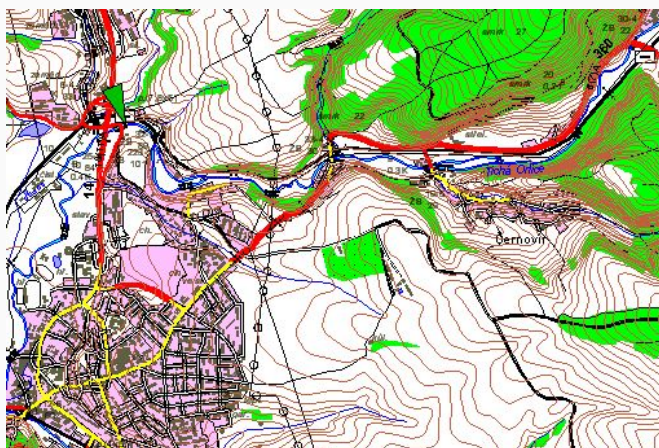
Odesílatel zpráv: Četnost hlášení SPA: I. **2 x denně**
OÚ Libchavy II. **3 x denně**
 III. **3hodinové hlášení**

Odesílatel podá zprávu: Spojení na adresáta: Příjemce dále vyzoomí:
 MěÚ Ústí nad Orlicí MěÚ Vysoké Mýto
 RPP ČHMÚ Hradec Králové 495436257,604290293 VHD Povodí Labe Hradec Králové

Nejvyšší zaznamenané vodní stavy:

[cm]	V. - XI.	[cm]	XII. - IV.
432	07.07.1997	349	06.01.1982
204	22.07.2011	328	31.03.2006
		320	12.03.1981
		318	01.01.1987
		305	13.01.1976
		302	03.01.2003
		296	10.03.2000
		291	19.03.2005

Mapa v měřítku 1:50 000:



Popis umístění profilu:

**pod silničním nadjezdem spojujícím Ústí n. O.
 s Libchavami, pravý břeh**

23a

[Generováno : 27.11.2021]