

Evidenční list hlásného profilu č.164Stanice kategorie : **A**

Tok: **Kosový potok** Stanice: **Třebel**
 Kraj: **Plzeňský kraj** ORP: **Tachov** Obec: **Planá**

Provozovatel: **ČHMÚ Plzeň**
 Centrum automatizovaného sběru dat: **RPP ČHMÚ Plzeň**

Staničení: **4.77** [km] Číslo hydrologického pořadí: **1-10-01-0710-0-00**
 Plocha povodí: **216.539** [km²] Zeměpisné souřadnice: **12.8391598 v.d. 49.8264927 s.š.**
 Nula vodočtu: **425.83** [m n. m.] Procento plochy povodí toku: **95.2**

Stupně povodňové aktivity:	[cm]	[m ³ s ⁻¹]	Platnost SPA pro úsek toku:
1.SPA (bdělost)	100	18.248	Třebel - Stříbro
2.SPA (pohotovost)	135	24.173	Kritické místo:
3.SPA (ohrožení)	190	36.988	Ošelín, Svojsín

Průměrný roční stav:	23 [cm]	N-leté průtoky:	Q ₁	Q ₅	Q ₁₀	Q ₅₀	Q ₁₀₀
Průměrný roční průtok:	1.29 [m ³ s ⁻¹]		11.3	29.2	39.6	70.1	86.2

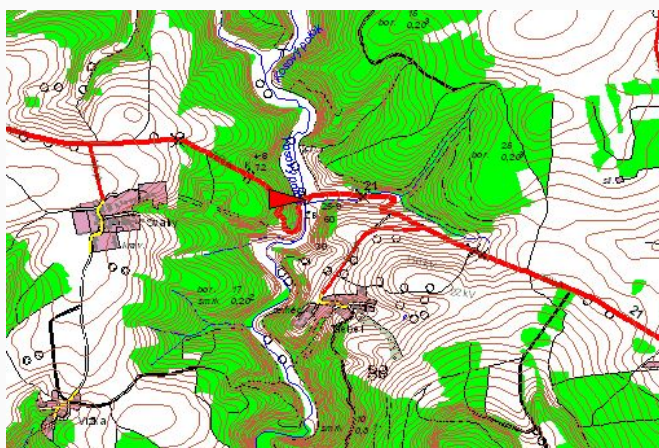
Odesílatel zpráv:	Četnost hlášení SPA:	I.	1 x denně
OÚ Černošín		II.	4 x denně
		III.	3hodinové hlášení

Odesílatel podá zprávu:	Spojení na adresáta:	Příjemce dále vyrozumí:
OÚ Svojsín	374693112, 606541529	KrÚ Plzeňského kraje
MěÚ Stříbro	374801150, 724183961, 374801101	OPIS HZS Tachov

Nejvyšší zaznamenané vodní stavy:

[cm]	V. - XI.	[cm]	XII. - IV.
300	12.07.1954	270	03.03.1956
300	06.08.1955	217	06.01.1982
267	28.05.2006	214	08.12.1974
214	13.08.2002	212	03.01.2003
190	01.07.1966	210	14.01.2011
156	08.05.1978	200	14.02.1958
		198	03.04.1965
		198	07.01.1968

Mapa v měřítku 1:50 000:



Popis umístění profilu:

pod silničním mostem Planá - Černošín (mimo obec), pravý břeh