

Evidenční list hlásného profilu č.382Stanice kategorie : **B**

Tok: **Litava** Stanice: **Rychmanov**
 Kraj: **Jihomoravský kraj** ORP: **Šlapanice** Obec: **Újezd u Brna**

Provozovatel: **ČHMÚ Brno**
 Centrum automatizovaného sběru dat: **ČHMÚ Brno**

Staničení: **13.6** [km] Číslo hydrologického pořadí: **4-15-03-0890-0-00**
 Plocha povodí: **496.422** [km²] Zeměpisné souřadnice: **16.7625438 v.d. 49.1038236 s.š.**
 Nula vodočtu: **187.24** [m n. m.] Procento plochy povodí toku: **63**

Stupně povodňové aktivity:	[cm]	[m ³ s ⁻¹]	Platnost SPA pro úsek toku:
1.SPA (bdělost)	250	23.5	Slavkov - ústí toku
2.SPA (pohotovost)	300	30.6	Kritické místo:
3.SPA (ohrožení)	350	39.6	

Průměrný roční stav:	62 [cm]	N-leté průtoky:	Q ₁	Q ₅	Q ₁₀	Q ₅₀	Q ₁₀₀
Průměrný roční průtok:	0.846 [m ³ s ⁻¹]	[m ³ s ⁻¹]	10.9	24.2	30.9	48.5	57

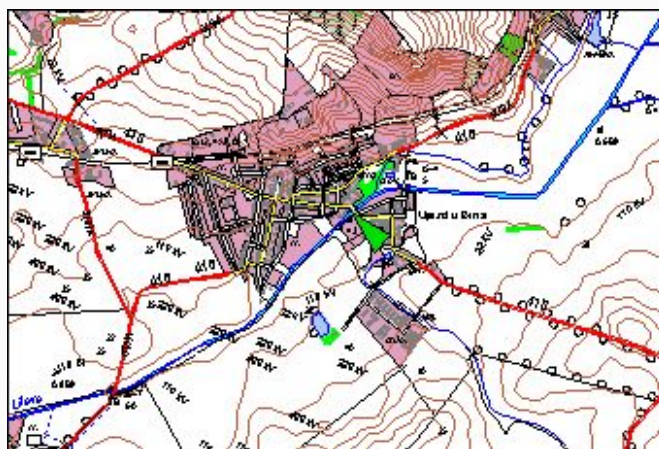
Odesílatel zpráv: Četnost hlášení SPA:

I.	1 x denně
II.	4 x denně
III.	3hodinové hlášení

Nejvyšší zaznamenané vodní stavy:

[cm]	V. - XI.	[cm]	XII. - IV.
289	14.05.1962	256	30.03.2006
288	23.05.1960	385	12.03.1963
287	03.07.1954	309	06.03.1962
260	21.06.1957	277	04.03.1956
318	02.06.2010	255	10.02.1961

Mapa v měřítku 1:50 000:



Poznámka

?neposlali

Popis umístění profilu:

pod mostem, levý břeh