

## Evidenční list hlásného profilu č.64, Stanice kategorie : A

Tok: **Jizera** Stanice: **Jablonec nad Jizerou**  
 Kraj: **Liberecký kraj** ORP: **Jilemnice** Obec: **Jablonec nad Jizerou**

Provozovatel: **ČHMÚ Praha**  
 Centrum automatizovaného sběru dat: **CPP ČHMÚ Praha**

Staničení: **131.75** [km] Číslo hydrologického pořadí: **1-05-01-0130-0-00**  
 Plocha povodí: **181.313** [km<sup>2</sup>] Zeměpisné souřadnice: **15.4383877 v.d. 50.6950962 s.š.**  
 Nula vodočtu: **434.77** [m n. m.] Procento plochy povodí toku: **8.3**

Stupně povodňové aktivity:	[cm]	[m <sup>3</sup> s <sup>-1</sup> ]	Platnost SPA pro úsek toku:
1.SPA (bdělost)	<b>150</b>	<b>56.765</b>	<b>horní tok Jizery po ústí Jizerky</b>
2.SPA (pohotovost)	<b>180</b>	<b>74.604</b>	Kritické místo:
3.SPA (ohrožení)	<b>210</b>	<b>94.4</b>	<b>Jablonec nad Jizerou</b>

Průměrný roční stav:	<b>30</b>	[cm]	N-leté průtoky:	Q <sub>1</sub>	Q <sub>5</sub>	Q <sub>10</sub>	Q <sub>50</sub>	Q <sub>100</sub>
Průměrný roční průtok:	<b>5.62</b>	[m <sup>3</sup> s <sup>-1</sup> ]	[m <sup>3</sup> s <sup>-1</sup> ]	<b>80</b>	<b>162</b>	<b>203</b>	<b>310</b>	<b>362</b>

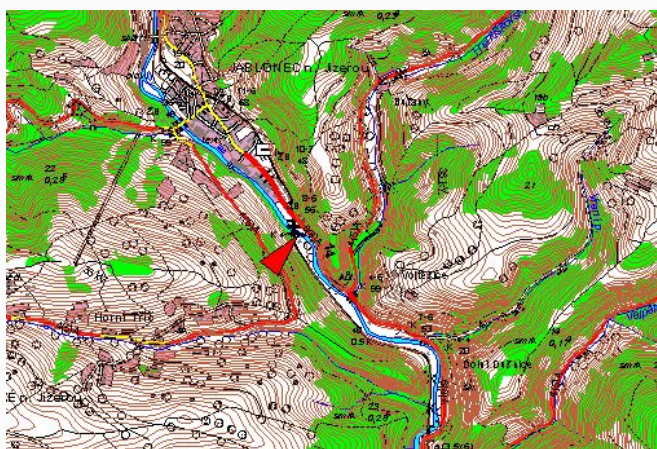
Odesílatel zpráv: Četnost hlášení SPA:

I.	<b>1 x denně</b>
II.	<b>2 - 3 x denně</b>
III.	<b>3hodinové hlášení</b>

Nejvyšší zaznamenané vodní stavy:

[cm]	V. - XI.	[cm]	XII. - IV.
<b>377</b>	<b>13.08.2002</b>	<b>286</b>	<b>09.03.2000</b>
<b>299</b>	<b>21.07.2001</b>		
<b>229</b>	<b>10.09.2001</b>		

Mapa v měřítku 1:50 000:



Popis umístění profilu:

**u ČOV nad silničním mostem, pravý břeh**