

Evidenční list hlásného profilu č.345Stanice kategorie : **A**

Tok: **Morava** Stanice: **Spytihněv**
 Kraj: **Zlínský kraj** ORP: **Otrokovice** Obec: **Spytihněv**

Provozovatel: **ČHMÚ Brno**
 Centrum automatizovaného sběru dat: **ČHMÚ Brno, VHD Povodí Moravy Brno**

Staničení: **157.06** [km] Číslo hydrologického pořadí: **4-13-01-0770-0-10**
 Plocha povodí: **7890.315** [km²] Zeměpisné souřadnice: **17.5011878 v.d. 49.1332256 s.š.**
 Nula vodočtu: **174.51** [m n. m.] Procento plochy povodí toku: **74**

| | | | |
|----------------------------|------------|-----------------------------------|-----------------------------|
| Stupně povodňové aktivity: | [cm] | [m ³ s ⁻¹] | Platnost SPA pro úsek toku: |
| 1.SPA (bdělost) | 400 | 301 | Spytihněv - Veselí |
| 2.SPA (pohotovost) | 500 | 434 | Kritické místo: |
| 3.SPA (ohrožení) | 600 | 588 | |

| | | | | | | | |
|------------------------|---|-----------------------------------|----------------|----------------|-----------------|-----------------|------------------|
| Průměrný roční stav: | 157 [cm] | N-leté průtoky: | Q ₁ | Q ₅ | Q ₁₀ | Q ₅₀ | Q ₁₀₀ |
| Průměrný roční průtok: | 51.5 [m ³ s ⁻¹] | [m ³ s ⁻¹] | 364 | 514 | 582 | 744 | 817 |

Odesílatel zpráv: **Povodí Moravy - obsluha VD Spytihněv** Četnost hlášení SPA:

- I. **1 x denně**
- II. **4 x denně**
- III. **3hodinové hlášení**

| Odesílatel podá zprávu: | Spojení na adresáta: | Příjemce dále vyrozumí: |
|-------------------------|--|--|
| MěÚ Otrokovice | 577680302, 577680501 | MěÚ Napajedla, OÚ Spytihněv |
| MěÚ Uherské Hradiště | 720402008, 724191861, 739488476 | OÚ Babice, OÚ Huštěnovice, MěÚ Staré Město, OÚ Kostelany, OÚ Nedakonice, MěÚ Kunovice, MěÚ Uherský Ostroh, MěÚ Hodonín, MěÚ Veselí nad Moravou |
| KrÚ Zlínského kraje | 731555128, 731555247 | |
| VHD Povodí Moravy Brno | 541 211 737, 541 637 250 | RPP ČHMÚ Brno |
| KOPIS HZS Zlín | 950670299, 950670222, 602590878, 725120510 | |

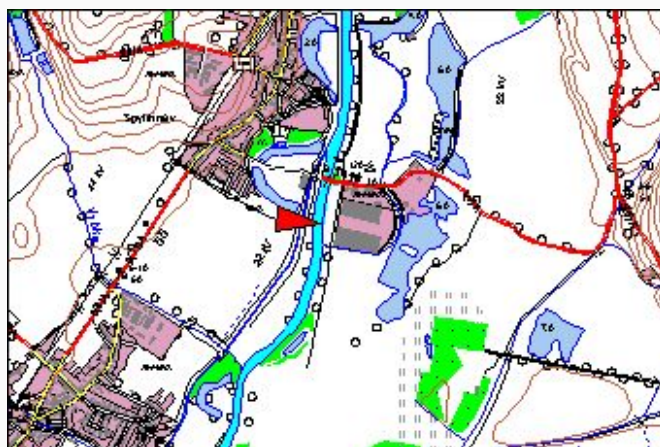
Nejvyšší zaznamenané vodní stavy:

| [cm] | V. - XI. | [cm] | XII. - IV. |
|------------|-------------------|------------|-------------------|
| 791 | 11.07.1997 | 680 | 13.03.1981 |
| 695 | 09.08.1985 | 643 | 24.02.1977 |
| 688 | 27.07.1960 | 611 | 30.12.1954 |
| 668 | 15.05.1962 | 594 | 10.02.1966 |
| 669 | 02.06.2010 | 683 | 31.03.2006 |
| | | | |
| | | | |

Popis umístění profilu:

200 m pod jezem, pravý břeh

Mapa v měřítku 1:50 000:



Český hydrometeorologický ústav, Hlásná a přepovědní povodňová služba

Aplikace vyrobena firmou Hydrosoft Veleislavín s.r.o.