

**Evidenční list hlásného profilu č.217**Stanice kategorie : **B**

Tok: **Úštěcký potok** Stanice: **Vědlice**  
 Kraj: **Ústecký kraj** ORP: **Litoměřice** Obec: **Úštěk**

Provozovatel: **Povodí Ohře Chomutov**  
 Centrum automatizovaného sběru dat: **Povodí Ohře, RPP ČHMÚ Ústí nad Labem**

Staničení: **11.8** [km] Číslo hydrologického pořadí: **1-12-03-0540-0-00**  
 Plocha povodí: **85.714** [km<sup>2</sup>] Zeměpisné souřadnice: **14.3448577 v.d. 50.526689 s.š.**  
 Nula vodočtu: **185.65** [m n. m.] Procento plochy povodí toku: **33**

Stupně povodňové aktivity:	[cm]	[m <sup>3</sup> s <sup>-1</sup> ]	Platnost SPA pro úsek toku:
1.SPA (bdělost)	<b>100</b>	<b>8.281</b>	<b>celý tok</b>
2.SPA (pohotovost)	<b>140</b>	<b>14.076</b>	Kritické místo:
3.SPA (ohrožení)	<b>180</b>	<b>20.36</b>	

Průměrný roční stav:	<b>27</b>	[cm]	N-leté průtoky:	Q <sub>1</sub>	Q <sub>5</sub>	Q <sub>10</sub>	Q <sub>50</sub>	Q <sub>100</sub>
Průměrný roční průtok:	<b>0.329</b>	[m <sup>3</sup> s <sup>-1</sup> ]						

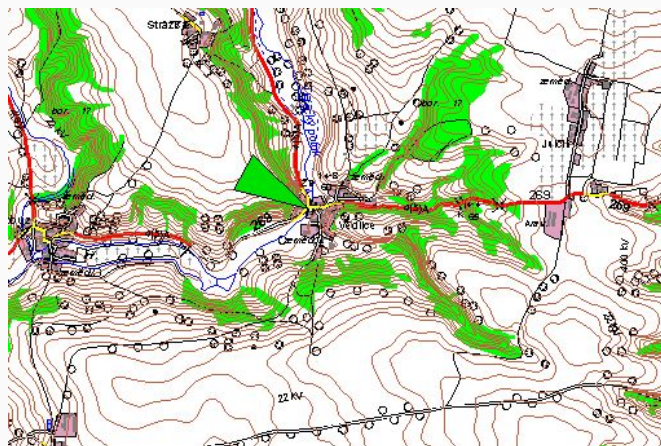
Odesílatel zpráv: Četnost hlášení SPA: I. **2 x denně**  
**OÚ Úštěk** II. **3 x denně**  
 III. **3hodinové hlášení**

Odesílatel podá zprávu:	Spojení na adresáta:	Příjemce dále vyrozumí:
VHD Povodí Ohře Chomutov	474624264	

Nejvyšší zaznamenané vodní stavy:

[cm]	V. - XI.	[cm]	XII. - IV.

Mapa v měřítku 1:50 000:



Popis umístění profilu:

**naproti čp. 69 pod silničním mostkem, pravý břeh**