

Evidenční list hlásného profilu č.145Stanice kategorie : **B**

Tok: **Želivka** Stanice: **Čakovice**
 Kraj: **Kraj Vysočina** ORP: **Pelhřimov** Obec: **Pelhřimov**

Provozovatel: **Povodí Vltavy Praha**
 Centrum automatizovaného sběru dat: **VHD Povodí Vltavy Praha**

Staničení: **81.6** [km] Číslo hydrologického pořadí: **1-09-02-0090-0-00**
 Plocha povodí: **121.201** [km²] Zeměpisné souřadnice: **15.1742608 v.d. 49.4600669 s.š.**
 Nula vodočtu: **493.59** [m n. m.] Procento plochy povodí toku: **10.2**

Stupně povodňové aktivity:	[cm]	[m ³ s ⁻¹]	Platnost SPA pro úsek toku:
1.SPA (bdělost)	122	11.688	Čakovice - VD Sedlice
2.SPA (pohotovost)	148	16.94	Kritické místo:
3.SPA (ohrožení)	178	24.083	

Průměrný roční stav:	37	[cm]	N-leté průtoky:	Q ₁	Q ₅	Q ₁₀	Q ₅₀	Q ₁₀₀
Průměrný roční průtok:	0.757	[m ³ s ⁻¹]	[m ³ s ⁻¹]	12	25	32	52	61

Odesílatel zpráv: **MěÚ Pelhřimov** Četnost hlášení SPA:

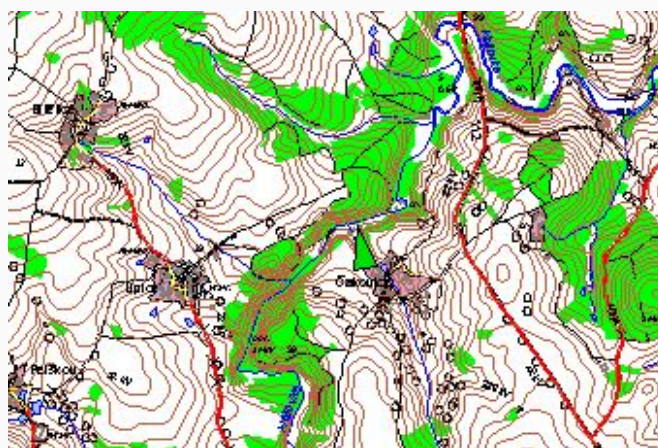
I.	1 x denně
II.	2x denně
III.	3x denně

Odesílatel podá zprávu:	Spojení na adresáta:	Příjemce dále vyrozumí:
HZS Pelhřimov	565301511, 566301511	
VHD Povodí Vltavy Praha	257329425, 724067719	CPP ČHMÚ Praha
KrÚ kraje Vysočina	564602267, 724650117	

Nejvyšší zaznamenané vodní stavy:

[cm]	V. - XI.	[cm]	XII. - IV.
163	13.08.2002		
162	13.05.1996		

Mapa v měřítku 1:50 000:



Popis umístění profilu:

**pod obcí Čakovice u malé vodní elektrárny,
 pravý břeh**