

Evidenční list hlásného profilu č.138Stanice kategorie : **A**

Tok: **Sázava** Stanice: **Sázava**
 Kraj: **Kraj Vysočina** ORP: **Žďár nad Sázavou** Obec: **Sázava**

Provozovatel: **ČHMÚ Praha**
 Centrum automatizovaného sběru dat: **CPP ČHMÚ Praha**

Staničení: **197.85** [km] Číslo hydrologického pořadí: **1-09-01-0090-0-00**
 Plocha povodí: **132.681** [km²] Zeměpisné souřadnice: **15.8490555 v.d. 49.5546466 s.š.**
 Nula vodočtu: **489.5** [m n. m.] Procento plochy povodí toku: **3**

Stupně povodňové aktivity:	[cm]	[m ³ s ⁻¹]	Platnost SPA pro úsek toku:
1.SPA (bdělost)	80	7.55	od Sázavy - soutok se Šlapankou
2.SPA (pohotovost)	100	11.7	Kritické místo:
3.SPA (ohrožení)	170	26.1	Přibyslav

Průměrný roční stav:	52 [cm]	N-leté průtoky:	Q ₁	Q ₅	Q ₁₀	Q ₅₀	Q ₁₀₀
Průměrný roční průtok:	1.25 [m ³ s ⁻¹]		15	29.8	37.1	56	65

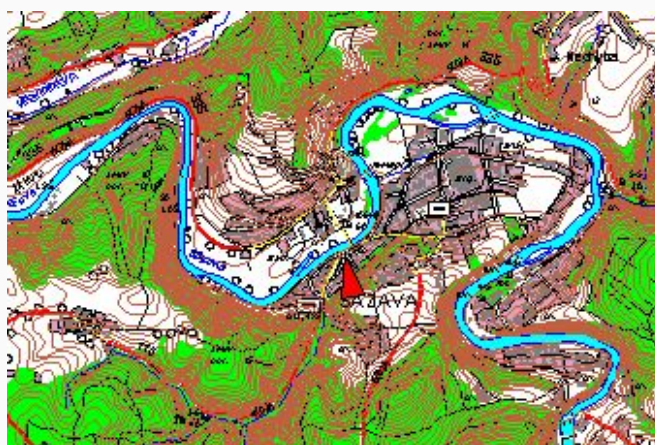
Odesílatel zpráv:	Četnost hlášení SPA:	I.	1 x denně
OÚ Sázava		II.	4x denně
		III.	3hodinové hlášení

Odesílatel podá zprávu:	Spojení na adresáta:	Příjemce dále vyrozumí:
MěÚ Žďár nad Sázavou	566688100, 566688101, 566685573, 603570436, 603570437, 736510479	MěÚ Havlíčkův Brod, MěÚ Přibyslav
CPP ČHMÚ Praha	244032315, 244032313	
VHD Povodí Vltavy Praha	257329425, 724067719	
KrÚ kraje Vysočina	564602267, 724650117	

Nejvyšší zaznamenané vodní stavy:

[cm]	V. - XI.	[cm]	XII. - IV.
158	14.08.2002	172	20.03.1947

Mapa v měřítku 1:50 000:



Popis umístění profilu:

pod silničním mostem, levý břeh