

**Evidenční list hlásného profilu č.194, Stanice kategorie : B**

Tok: **Střela** Stanice: **Čichořice**  
 Kraj: **Karlovarský kraj** ORP: **Karlovy Vary** Obec: **Chyše**

Provozovatel: **ČHMÚ Plzeň**  
 Centrum automatizovaného sběru dat: **RPP ČHMÚ Plzeň**

Staničení: **52.7** [km] Číslo hydrologického pořadí: **1-11-02-0330-0-00**  
 Plocha povodí: **393.362** [km<sup>2</sup>] Zeměpisné souřadnice: **13.2692673 v.d. 50.0966364 s.š.**  
 Nula vodočtu: **440.75** [m n. m.] Procento plochy povodí toku: **43**

Stupně povodňové aktivity:	[cm]	[m <sup>3</sup> s <sup>-1</sup> ]	Platnost SPA pro úsek toku:
1.SPA (bdělost)	<b>120</b>	<b>15.952</b>	<b>Čichořice - Plasy</b>
2.SPA (pohotovost)	<b>160</b>	<b>23.796</b>	Kritické místo:
3.SPA (ohrožení)	<b>200</b>	<b>36.025</b>	<b>obce na úseku toku</b>

Průměrný roční stav:	<b>35</b> [cm]	N-leté průtoky:	Q <sub>1</sub>	Q <sub>5</sub>	Q <sub>10</sub>	Q <sub>50</sub>	Q <sub>100</sub>
Průměrný roční průtok:	<b>1.87</b> [m <sup>3</sup> s <sup>-1</sup> ]	[m <sup>3</sup> s <sup>-1</sup> ]	<b>18</b>	<b>52</b>	<b>73</b>	<b>138</b>	<b>174</b>

Odesílatel zpráv: **OÚ Chyše** Četnost hlášení SPA:

I.	<b>1 x denně</b>
II.	<b>4 x denně</b>
III.	<b>3hodinové hlášení</b>

Odesílatel podá zprávu: Spojení na adresáta: Příjemce dále vyrozumí:

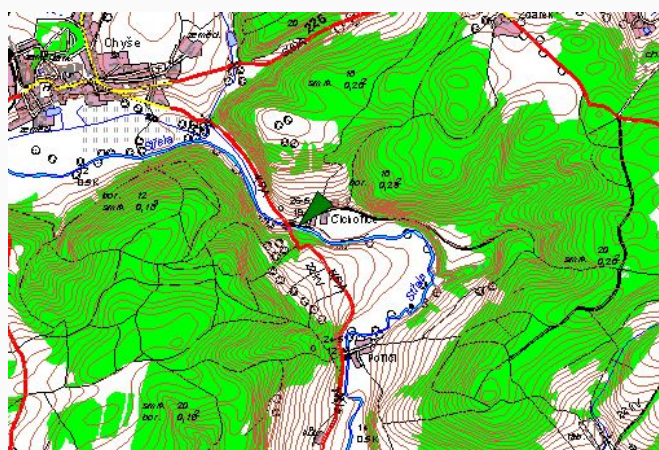
KrÚ Karlovarského kraje	725050014, 736650204, fax 353502238
KrÚ Plzeňského kraje	377195330, 606659897
OPIS HZS Karlovarského kraje	950370112-115, 950370118
MěÚ Karlovy Vary	
RPP ČHMÚ Plzeň	

	MěÚ Kralovice
--	---------------

Nejvyšší zaznamenané vodní stavy:

[cm]	V. - XI.	[cm]	XII. - IV.
<b>165</b>	<b>13.08.2002</b>	<b>242</b>	<b>12.03.1981</b>
		<b>222</b>	<b>15.01.2011</b>
		<b>196</b>	<b>02.01.1987</b>
		<b>196</b>	<b>27.03.1988</b>
		<b>195</b>	<b>29.03.1987</b>
		<b>194</b>	<b>05.01.1982</b>
		<b>190</b>	<b>31.12.2002</b>
		<b>182</b>	<b>27.03.2006</b>

Mapa v měřítku 1:50 000:



Popis umístění profilu:

**pod mostem v Čichořicích, levý břeh**