

Evidenční list hlásného profilu č.234Stanice kategorie : **B**

Tok: **Chomutovka** Stanice: **Třetí Mlýn**
 Kraj: **Ústecký kraj** ORP: **Chomutov** Obec: **Křimov**

Provozovatel: **Povodí Ohře Chomutov**
 Centrum automatizovaného sběru dat: **VHD Povodí Ohře Chomutov**

Staničení: **36.9** [km] Číslo hydrologického pořadí: **1-13-03-1120-0-10**
 Plocha povodí: **44.912** [km²] Zeměpisné souřadnice: **13.3306632 v.d. 50.4989208 s.š.**
 Nula vodočtu: **483.38** [m n. m.] Procento plochy povodí toku: **23**

Stupně povodňové aktivity:	[cm]	[m ³ s ⁻¹]	Platnost SPA pro úsek toku:
1.SPA (bdělost)	80	8.46	celý tok
2.SPA (pohotovost)	100	13.7	Kritické místo:
3.SPA (ohrožení)	130	22.5	

Průměrný roční stav:	29 [cm]	N-leté průtoky:	Q ₁	Q ₅	Q ₁₀	Q ₅₀	Q ₁₀₀
Průměrný roční průtok:	0.498 [m ³ s ⁻¹]	[m ³ s ⁻¹]	6.87	17.2	23.1	35.8	48.7

Odesílatel zpráv: **OÚ Křimov** Četnost hlášení SPA:

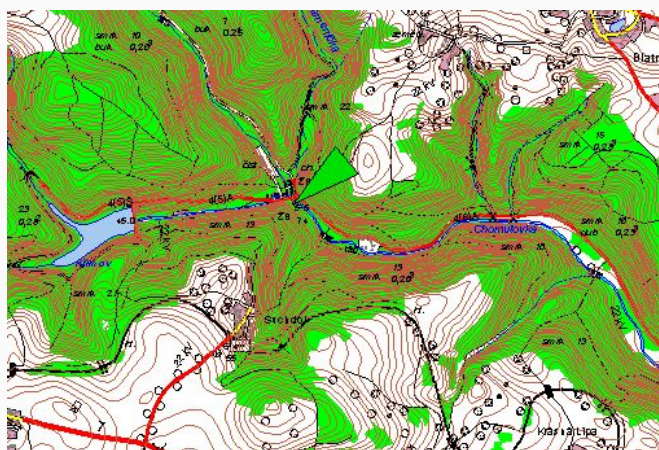
I.	2 x denně
II.	3 x denně
III.	3hodinové hlášení

Odesílatel podá zprávu:	Spojení na adresáta:	Příjemce dále vyrozumí:
MěÚ Chomutov	474637940,606648734	OÚ Údlice
VHD Povodí Ohře Chomutov	474624264	

Nejvyšší zaznamenané vodní stavy:

Mapa v měřítku 1:50 000:

[cm]	V. - XI.	[cm]	XII. - IV.
160	12.08.1983	230	19.03.1981
138	20.07.1981	95	06.01.1982
158	13.08.2002	84	17.03.1998
		52	13.02.1997



Popis umístění profilu:
u mostku, levý břeh