

Evidenční list hlásného profilu č.261, Stanice kategorie : A

Tok: **Smědá** Stanice: **Bílý Potok**
 Kraj: **Liberecký kraj** ORP: **Frýdlant** Obec: **Bílý Potok**

Provozovatel: **ČHMÚ Ústí nad Labem**
 Centrum automatizovaného sběru dat: **RPP ČHMÚ Ústí nad Labem**

Staničení: **40** [km] Číslo hydrologického pořadí: **2-04-10-0030-0-00**
 Plocha povodí: **26.527** [km²] Zeměpisné souřadnice: **15.2104601 v.d. 50.8761256 s.š.**
 Nula vodočtu: **398.96** [m n. m.] Procento plochy povodí toku: **9.5**

Stupně povodňové aktivity:	[cm]	[m ³ s ⁻¹]	Platnost SPA pro úsek toku:
1.SPA (bdělost)	80	18.543	horní tok Smědé po Frýdlant
2.SPA (pohotovost)	100	25.252	Kritické místo:
3.SPA (ohrožení)	120	32.743	

Průměrný roční stav:	20	[cm]	N-leté průtoky:	Q ₁	Q ₅	Q ₁₀	Q ₅₀	Q ₁₀₀
Průměrný roční průtok:	0.94	[m ³ s ⁻¹]	[m ³ s ⁻¹]	20.8	54.4	74	132	162

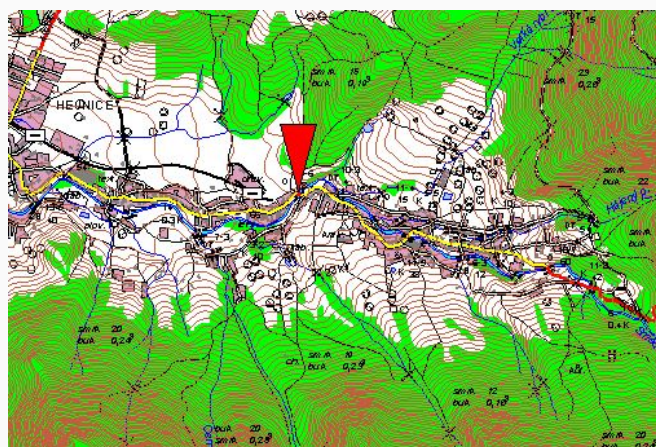
Odesílatel zpráv: Četnost hlášení SPA:

I.	2 x denně
II.	3 x denně
III.	3hodinové hlášení

Nejvyšší zaznamenané vodní stavy:

[cm]	V. - XI.	[cm]	XII. - IV.
355	08.08.1978	130	09.03.2000
350	01.08.1977		
293	07.08.2010		
269	20.06.1977		
218	19.05.1995		
215	13.08.2002		
199	02.05.1983		
189	04.08.1983		

Mapa v měřítku 1:50 000:



Popis umístění profilu:

silniční mostek přes řeku, pravý břeh

261

[Generováno : 27.01.2022]