

Evidenční list hlásného profilu č.28, Stanice kategorie : B

Tok: **Dědina** Stanice: **Chábory**
 Kraj: **Královéhradecký kraj** ORP: **Dobruška** Obec: **Dobruška**

Provozovatel: **ČHMÚ Hradec Králové**
 Centrum automatizovaného sběru dat: **RPP ČHMÚ Hradec Králové**

Staničení: **30.7** [km] Číslo hydrologického pořadí: **1-02-03-0160-0-00**
 Plocha povodí: **74.643** [km²] Zeměpisné souřadnice: **16.1950992 v.d. 50.2699692 s.š.**
 Nula vodočtu: **305.03** [m n. m.] Procento plochy povodí toku: **22.3**

Stupně povodňové aktivity:	[cm]	[m ³ s ⁻¹]	Platnost SPA pro úsek toku:
1.SPA (bdělost)	100	11.088	horní tok - Polánky nad Dědinou
2.SPA (pohotovost)	130	17.231	Kritické místo:
3.SPA (ohrožení)	160	23.85	

Průměrný roční stav:	37 [cm]	N-leté průtoky:	Q ₁	Q ₅	Q ₁₀	Q ₅₀	Q ₁₀₀
Průměrný roční průtok:	0.956 [m ³ s ⁻¹]	[m ³ s ⁻¹]	7.85	21.1	29.5	56.3	71.4

Odesílatel zpráv: **MěÚ Dobruška** Četnost hlášení SPA:

I.	2 x denně
II.	3 x denně
III.	3hodinové hlášení

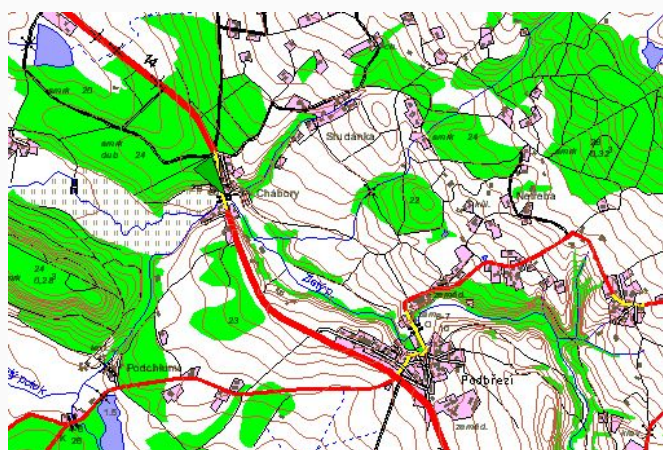
Odesílatel podá zprávu: Spojení na adresáta: Příjemce dále vyrozumí:

KrÚ Královéhradeckého kraje		
OÚ Pohoří		
OÚ České Meziříčí		
RPP ČHMÚ Hradec Králové	495436257,604290293	VHD Povodí Labe Hradec Králové

Nejvyšší zaznamenané vodní stavy:

[cm]	V. - XI.	[cm]	XII. - IV.
442	23.07.1998	162	09.03.2000
211	17.07.1965	148	25.02.1997
191	22.07.2011	148	31.03.2006
142	24.05.2005	126	03.01.2003
127	28.09.2010		

Mapa v měřítku 1:50 000:



Poznámka

údaje vztaženy k současnému vodočtu
 Popis umístění profilu:
pod novým silničním mostem Dobruška - Rychnov, pravý břeh