

**Evidenční list hlásného profilu č.326a**Stanice kategorie : **B**

Tok:	<b>Juhyně</b>	Stanice:	<b>Rajnochovice</b>		
Kraj:	<b>Zlínský kraj</b>	ORP:	<b>Bystřice pod Hostýnem</b>	Obec:	<b>Rajnochovice</b>

Provozovatel:	<b>ČHMÚ Ostrava</b>
Centrum automatizovaného sběru dat:	<b>RPP ČHMÚ Ostrava, VHD Povodí Moravy Brno</b>

Staničení:	<b>23.3</b>	[km]	Číslo hydrologického pořadí:	<b>4-11-02-0080-0-00</b>
Plocha povodí:	<b>20.307</b>	[km <sup>2</sup> ]	Zeměpisné souřadnice:	<b>17.8154028 v.d. 49.400108 s.š.</b>
Nula vodočtu:	<b>419.06</b>	[m n. m.]	Procento plochy povodí toku:	<b>18</b>

Stupně povodňové aktivity:	[cm]	[m <sup>3</sup> s <sup>-1</sup> ]	Platnost SPA pro úsek toku:
1.SPA (bdělost)	<b>70</b>	<b>4.53</b>	<b>Košovy - Podhradní Lhota</b>
2.SPA (pohotovost)	<b>90</b>	<b>9.19</b>	Kritické místo:
3.SPA (ohrožení)	<b>110</b>	<b>16</b>	

Průměrný roční stav:	<b>21</b>	[cm]	N-leté průtoky:	Q <sub>1</sub>	Q <sub>5</sub>	Q <sub>10</sub>	Q <sub>50</sub>	Q <sub>100</sub>
Průměrný roční průtok:	<b>0.227</b>	[m <sup>3</sup> s <sup>-1</sup> ]	[m <sup>3</sup> s <sup>-1</sup> ]	<b>2.88</b>	<b>10.4</b>	<b>15.1</b>	<b>30.4</b>	<b>39</b>

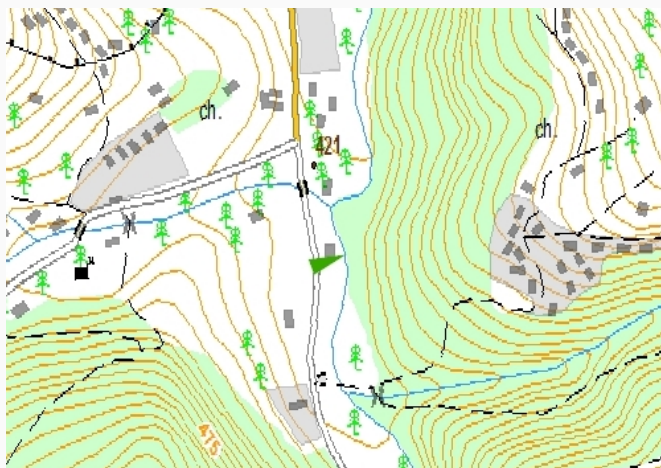
Odesílatel zpráv:	Četnost hlášení SPA:	I.	<b>1 x denně</b>
		II.	<b>2 x denně</b>
		III.	<b>3 x denně</b>

Odesílatel podá zprávu:	Spojení na adresáta:	Příjemce dále vyrozumí:
KOPIS HZS Zlín	950670299,950670222, 602590878, 725120510	

Nejvyšší zaznamenané vodní stavy:

[cm]	V. - XI.	[cm]	XII. - IV.
<b>78</b>	<b>07.09.2007</b>		

Mapa v měřítku 1:50 000:



Popis umístění profilu:

**v jižní části obce vlevo od silnice (za mostkem přes Rosošný potok) směrem na místní část Sochová, na levém břehu Juhyně cca 30m nad ústím Rosošného potoka**

326a

[ Generováno : 25.04.2024 ]

Český hydrometeorologický ústav, Hlásná a předpovědní povodňová služba

Aplikace byla vyrobena firmou Hydrosoft Veleslavin s.r.o.