

**Evidenční list hlášeného profilu č.193**Stanice kategorie : **A**

Tok: **Střela** Stanice: **VD Žlutice**  
Kraj: **Karlovarský kraj** ORP: **Karlovy Vary** Obec: **Žlutice**

Provozovatel: **Povodí Vltavy Praha**  
Centrum automatizovaného sběru dat: **VHD Povodí Vltavy Praha**

Staničení: **68.3** [km] Číslo hydrologického pořadí: **1-11-02-0190-2-00**  
Plocha povodí: **215.699** [km<sup>2</sup>] Zeměpisné souřadnice: **13.1267009 v.d. 50.0849834 s.š.**  
Nula vodočtu: **483.32** [m n. m.] Procento plochy povodí toku:

Stupně povodňové aktivity:	[cm]	[m <sup>3</sup> s <sup>-1</sup> ]	Platnost SPA pro úsek toku:
1.SPA (bdělost)	<b>120</b>	<b>7.57</b>	<b>Žlutice - Čichořice</b>
2.SPA (pohotovost)	<b>160</b>	<b>12.8</b>	Kritické místo:
3.SPA (ohrožení)	<b>210</b>	<b>21.3</b>	<b>Žlutice</b>

Průměrný roční stav:	<b>36</b>	[cm]	N-leté průtoky:	Q <sub>1</sub>	Q <sub>5</sub>	Q <sub>10</sub>	Q <sub>50</sub>	Q <sub>100</sub>
Průměrný roční průtok:	<b>0.921</b>	[m <sup>3</sup> s <sup>-1</sup> ]	[m <sup>3</sup> s <sup>-1</sup> ]	<b>8.83</b>	<b>28.8</b>	<b>41.9</b>	<b>85.1</b>	<b>110</b>

Odesílatel zpráv: Četnost hlášení SPA: I. **1 x denně**  
**Povodí Vltavy - obsluha VD Žlutice** II. **4 x denně**  
III. **3hodinové hlášení**

Odesílatel podá zprávu: Spojení na adresáta: Příjemce dále vyrozumí:

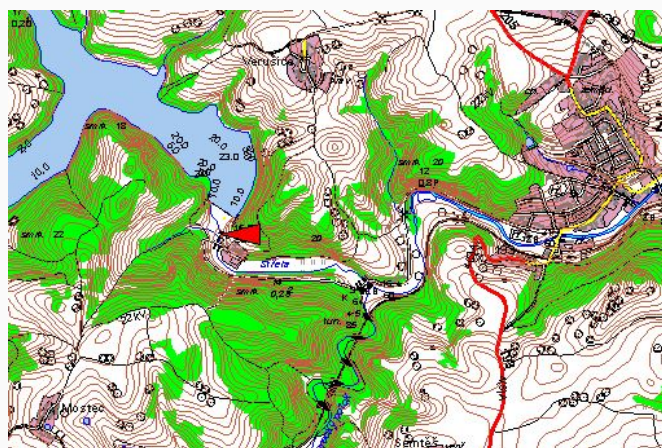
KrÚ Karlovarského kraje	725050014, 736650204, fax 353502238
KrÚ Plzeňského kraje	377195330, 606659897
OPIS HZS Karlovarského kraje	950370112-115, 950370118
MěÚ Karlovy Vary	
RPP ČHMÚ Plzeň	

MěÚ Kralovice

Nejvyšší zaznamenané vodní stavy:

[cm]	V. - XI.	[cm]	XII. - IV.
<b>205</b>	<b>04.06.2013</b>	<b>261</b>	<b>15.01.2011</b>
		<b>245</b>	<b>11.03.1981</b>
		<b>236</b>	<b>02.01.1987</b>
		<b>232</b>	<b>26.03.1988</b>
		<b>224</b>	<b>30.03.2006</b>
		<b>220</b>	<b>29.03.1987</b>
		<b>197</b>	<b>10.04.1987</b>

Mapa v měřítku 1:50 000:



Popis umístění profilu:  
**pod hrází VD, levý břeh**