

Evidenční list hlásného profilu č.394

Stanice kategorie : A

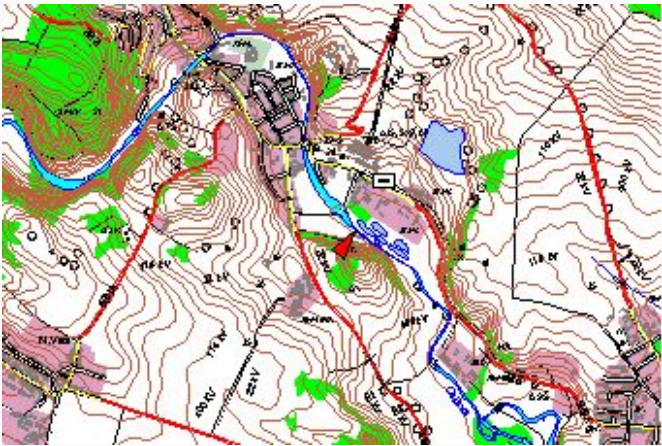
Tok:	Oslava	Stanice:	Oslavany				
Kraj:	Jihomoravský kraj	ORP:	Ivančice	Obec: Oslavany			
Provozovatel:		ČHMÚ Brno					
Centrum automatizovaného sběru dat:		ČHMÚ Brno, VHD Povodí Moravy Brno					
Staničení:	2.92 [km]	Číslo hydrologického pořadí:	4-16-02-1010-0-00				
Plocha povodí:	861.859 [km²]	Zeměpisné souřadnice:	16.3437214 v.d. 49.115976 s.š.				
Nula vodočtu:	210.78 [m n. m.]	Procento plochy povodí toku:	99				
Stupně povodňové aktivity:		[cm]	[m³s⁻¹]	Platnost SPA pro úsek toku:			
1.SPA (bdělost)		200	45.5	Náměšť nad Oslavou - ústí toku			
2.SPA (pohotovost)		230	62.7	Kritické místo:			
3.SPA (ohrožení)		260	81.6				
Průměrný roční stav:	87 [cm]	N-leté průtoky:	Q <sub>1</sub>	Q <sub>5</sub>	Q <sub>10</sub>	Q <sub>50</sub>	Q <sub>100</sub>
Průměrný roční průtok:	3.14 [m³s⁻¹]	[m³s⁻¹]	65.3	109	130	181	205
Odesílatel zpráv:	Četnost hlášení SPA:	I.	1 x denně				
MěÚ Velké Meziříčí		II.	4 x denně				
		III.	3hodinové hlášení				

Odesílatel podá zprávu:	Spojení na adresáta:	Příjemce dále vyrozumí:
MěÚ Velké Meziříčí	566501100, 566501101, 566501120, 725101201, 725102547, 777594127	MěÚ Náměšť nad Oslavou
VHD Povodí Moravy Brno	541 211 737, 541 637 250	MěÚ Ivančice
RPP ČHMÚ Brno	541212485, 541421071	

Nejvyšší zaznamenané vodní stavy:

Mapa v měřítku 1:50 000:

[cm]	V. - XI.	[cm]	XII. - IV.
365	21.05.1985	303	30.03.2006
286	07.06.1941	248	23.02.1977
200	04.09.1979	223	09.12.1974
181	02.07.1975	222	13.01.1976
169	15.05.1962	205	17.03.1979
166	02.07.1954		



Popis umístění profilu:

u ČOV u Oslavan, pravý břeh