

Evidenční list hlásného profilu č.275Stanice kategorie : **B**

Tok:	Černý potok	Stanice:	Mezina	
Kraj:	Moravskoslezský kraj	ORP:	Bruntál	Obec: Mezina

Provozovatel:	ČHMÚ Ostrava
Centrum automatizovaného sběru dat:	RPP ČHMÚ Ostrava, VHD Povodí Odry Ostrava

Staničení:	4.4 [km]	Číslo hydrologického pořadí:	2-02-02-0480-0-00
Plocha povodí:	92.144 [km ²]	Zeměpisné souřadnice:	17.4904593 v.d. 49.9561516 s.š.
Nula vodočtu:	498.02 [m n. m.]	Procento plochy povodí toku:	90

Stupně povodňové aktivity:	[cm]	[m ³ s ⁻¹]	Platnost SPA pro úsek toku:
1.SPA (bdělost)	150	10.596	Bruntál - ústí do Moravice
2.SPA (pohotovost)	170	16.224	Kritické místo:
3.SPA (ohrožení)	200	27.08	

Průměrný roční stav:	101 [cm]	N-leté průtoky:	Q ₁	Q ₅	Q ₁₀	Q ₅₀	Q ₁₀₀
Průměrný roční průtok:	0.829 [m ³ s ⁻¹]	[m ³ s ⁻¹]	12.9	30	39.3	65.2	78.2

Odesílatel zpráv:	Četnost hlášení SPA:	I.	1 x denně
		II.	2 x denně
		III.	min. 3 x denně

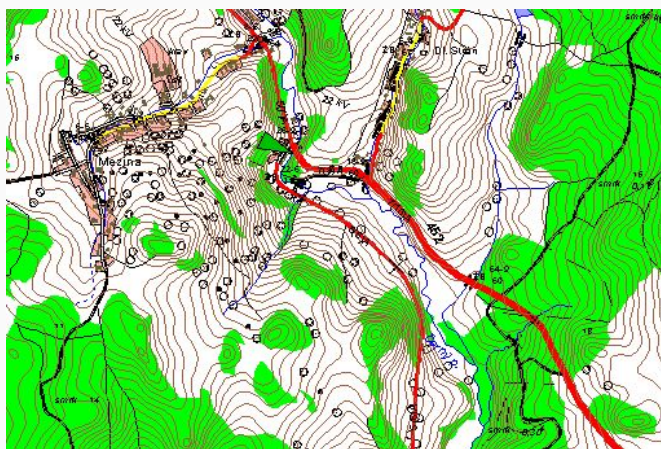
Nejvyšší zaznamenané vodní stavy:

[cm]	V. - XI.	[cm]	XII. - IV.
264	13.05.1996	183	26.02.1997
245	08.07.1997	183	31.03.2006
207	20.07.2001	173	19.03.2005
153	11.06.1993	168	07.04.1996
		165	30.01.1995
		161	25.03.1992
		159	18.03.1993
		159	10.03.2000

Popis umístění profilu:

**pod silničním mostem silnice Bruntál -
Razová, pravý břeh**

Mapa v měřítku 1:50 000:



275

[Generováno : 26.04.2024]

Český hydrometeorologický ústav, Hlásná a předpovědní povodňová služba

Applikace byla vyrobena firmou Hydrosoft Veleslavín s.r.o.