

Evidenční list hlásného profilu č.23Stanice kategorie : **B**

Tok:	Tichá Orlice	Stanice:	Letohrad - Kunčice	
Kraj:	Pardubický kraj	ORP:	Žamberk	Obec: Letohrad

Provozovatel:	MěÚ Letohrad
Centrum automatizovaného sběru dat:	RPP ČHMÚ Hradec Králové

Staničení:	70.1 [km]	Číslo hydrologického pořadí:	1-02-02-0230-0-00
Plocha povodí:	[km ²]	Zeměpisné souřadnice:	16.5401777 v.d. 50.0094466 s.š.
Nula vodočtu:	[m n. m.]	Procento plochy povodí toku:	25.4

Stupně povodňové aktivity:	[cm]	[m ³ s ⁻¹]	Platnost SPA pro úsek toku:
1.SPA (bdělost)	100		Letohrad - Ústí nad Orlicí
2.SPA (pohotovost)	160		Kritické místo:
3.SPA (ohrožení)	220		Letohrad

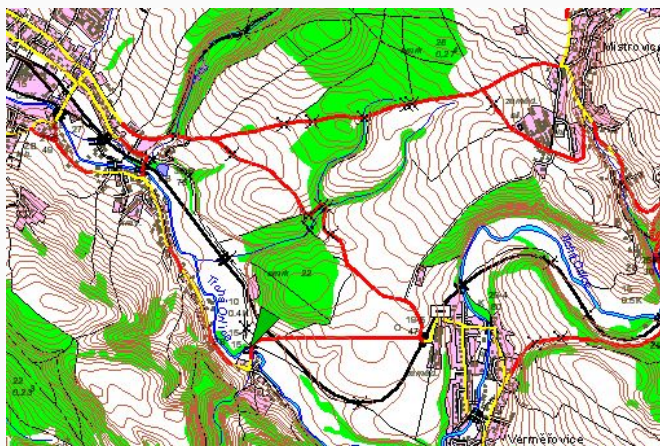
Průměrný roční stav:	[cm]	N-leté průtoky:	Q ₁	Q ₅	Q ₁₀	Q ₅₀	Q ₁₀₀
Průměrný roční průtok:	[m ³ s ⁻¹]	[m ³ s ⁻¹]					

Odesílatel zpráv:	Četnost hlášení SPA:	I.	2 x denně
MěÚ Letohrad		II.	3 x denně
		III.	3hodinové hlášení

Nejvyšší zaznamenané vodní stavy:

[cm]	V. - XI.	[cm]	XII. - IV.
260	07.07.1997		

Mapa v měřítku 1:50 000:



Popis umístění profilu:

u silničního mostu, pravý břeh