

Evidenční list hlásného profilu č.269a

Stanice kategorie : B

Tok: Černá Opava Stanice: Mnichov
Kraj: Moravskoslezský kraj ORP: Bruntál Obec: Vrbno pod Pradědem

Provozovatel: ČHMÚ Ostrava
Centrum automatizovaného sběru dat: RPP ČHMÚ Ostrava, VHD Povodí Odry Ostrava

Staničení: 115 [km] Číslo hydrologického pořadí: 2-02-01-0030-0-00
Plocha povodí: 50.514 [km²] Zeměpisné souřadnice: 17.3730321 v.d. 50.1507707 s.š.
Nula vodočtu: 565.56 [m n. m.] Procento plochy povodí toku: 88

Stupně povodňové aktivity:	[cm]	[m³s⁻¹]	Platnost SPA pro úsek toku:
1.SPA (bdělost)	120	12.4	Mnichov - Vrbno pod Pradědem
2.SPA (pohotovost)	130	16.3	Kritické místo:
3.SPA (ohrožení)	150	25.3	

Průměrný roční stav:	69 [cm]	N-leté průtoky:	Q ₁	Q ₅	Q ₁₀	Q ₅₀	Q ₁₀₀
Průměrný roční průtok:	0.827 [m³s⁻¹]	[m³s⁻¹]	4.83	17	25	50.8	65.6

Odesílatel zpráv: Četnost hlášení SPA: I.
II.
III.

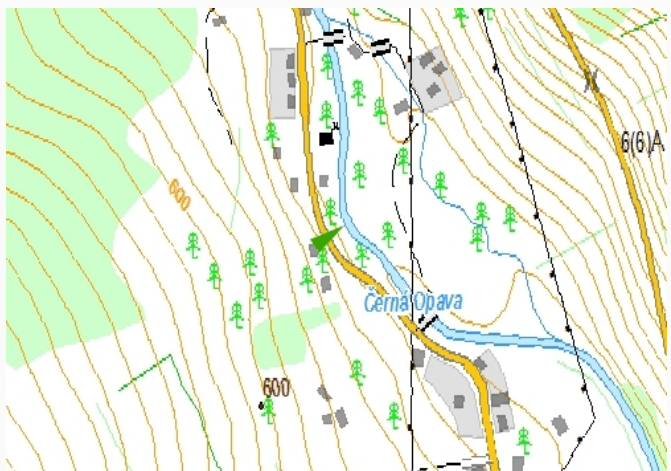
Nejvyšší zaznamenané vodní stavy:

[cm]	V. - XI.	[cm]	XII. - IV.
152	26.06.2009	64	01.03.2010
130	14.10.2020		

Popis umístění profilu:

550 m pod ústím Suchého potoka v horní části obce Mnichov, pravý břeh

Mapa v měřítku 1:50 000:



269a

[Generováno : 05.05.2024]

Český hydrometeorologický ústav, Hlásná a předpovědní povodňová služba

Aplikace byla vyrobena firmou Hydrosoft Veleslavin s.r.o.