

Evidenční list hlásného profilu č.301a

Stanice kategorie : B

Tok: **Desná** Stanice: **Kouty nad Desnou**
Kraj: **Olomoucký kraj** ORP: **Šumperk** Obec: **Loučná nad Desnou**

Provozovatel: **ČHMÚ Ostrava**
Centrum automatizovaného sběru dat: **RPP ČHMÚ Ostrava**

Staničení: **31.2** [km] Číslo hydrologického pořadí: **4-10-01-0610-0-00**
Plocha povodí: **43.387** [km²] Zeměpisné souřadnice: **17.1113831 v.d. 50.0999837 s.š.**
Nula vodočtu: **554.14** [m n. m.] Procento plochy povodí toku: **13**

Stupně povodňové aktivity: [cm] [m³s⁻¹] Platnost SPA pro úsek toku:
1.SPA (bdělost) **140 10.4** **dolní nádrž Dlouhé Stráně - Velké Losiny**
2.SPA (pohotovost) **150 14.1** Kritické místo:
3.SPA (ohrožení) **170 22.3**

Průměrný roční stav: **107** [cm] N-leté průtoky: Q₁ Q₅ Q₁₀ Q₅₀ Q₁₀₀
Průměrný roční průtok: **1.25** [m³s⁻¹] [m³s⁻¹] **9 23.6 32 56.9 70.1**

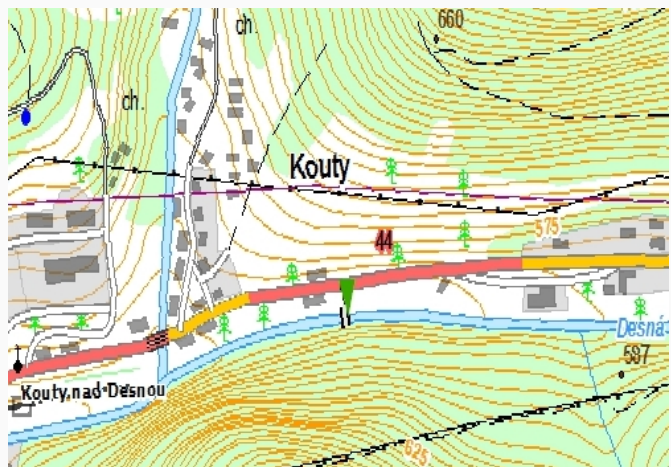
Odesílatel zpráv: Četnost hlášení SPA: I.
II.
III.

Nejvyšší zaznamenané vodní stavy:

[cm]	V. - XI.	[cm]	XII. - IV.
200	06.09.2007	140	25.04.2006
173	01.09.2010		
158	22.07.2011		

Popis umístění profilu:

Mapa v měřítku 1:50 000:



301a

[Generováno : 03.05.2024]

Český hydrometeorologický ústav, Hlásná a předpovědní povodňová služba

Aplikace byla vyrobena firmou Hydrossoft Veleslavin s.r.o.