

Evidenční list hlásného profilu č.326aStanice kategorie : **B**

Tok:	Juhyně	Stanice:	Rajnochovice		
Kraj:	Zlínský kraj	ORP:	Bystřice pod Hostýnem	Obec:	Rajnochovice

Provozovatel:	ČHMÚ Ostrava
Centrum automatizovaného sběru dat:	RPP ČHMÚ Ostrava, VHD Povodí Moravy Brno

Staničení:	23.3	[km]	Číslo hydrologického pořadí:	4-11-02-0080-0-00
Plocha povodí:	20.307	[km ²]	Zeměpisné souřadnice:	17.8154028 v.d. 49.400108 s.š.
Nula vodočtu:	419.06	[m n. m.]	Procento plochy povodí toku:	18

Stupně povodňové aktivity:	[cm]	[m ³ s ⁻¹]	Platnost SPA pro úsek toku:
1.SPA (bdělost)	70	4.53	Košovy - Podhradní Lhota
2.SPA (pohotovost)	90	9.19	Kritické místo:
3.SPA (ohrožení)	110	16	

Průměrný roční stav:	21	[cm]	N-leté průtoky:	Q ₁	Q ₅	Q ₁₀	Q ₅₀	Q ₁₀₀
Průměrný roční průtok:	0.227	[m ³ s ⁻¹]	[m ³ s ⁻¹]	2.88	10.4	15.1	30.4	39

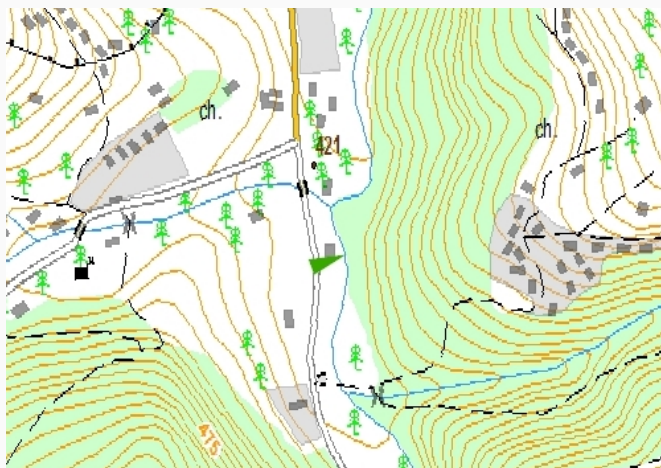
Odesílatel zpráv:	Četnost hlášení SPA:	I.	1 x denně
		II.	2 x denně
		III.	3 x denně

Odesílatel podá zprávu:	Spojení na adresáta:	Příjemce dále vyrozumí:
KOPIS HZS Zlín	950670299,950670222, 602590878, 725120510	

Nejvyšší zaznamenané vodní stavy:

[cm]	V. - XI.	[cm]	XII. - IV.
78	07.09.2007		

Mapa v měřítku 1:50 000:



Popis umístění profilu:

v jižní části obce vlevo od silnice (za mostkem přes Rosošný potok) směrem na místní část Sochová, na levém břehu Juhyně cca 30m nad ústím Rosošného potoka

326a

[Generováno : 26.04.2024]

Český hydrometeorologický ústav, Hlásná a předpovědní povodňová služba

Aplikace byla vyrobena firmou Hydrosoft Veleslavin s.r.o.