

Evidenční list hlásného profilu č.360Stanice kategorie : **B**

Tok:	Želetavka	Stanice:	Vysočany		
Kraj:	Jihomoravský kraj	ORP:	Znojmo	Obec:	Vysočany

Provozovatel:	ČHMÚ Brno
Centrum automatizovaného sběru dat:	ČHMÚ Brno

Staničení:	4.86	[km]	Číslo hydrologického pořadí:	4-14-02-0480-0-00
Plocha povodí:	368.714	[km ²]	Zeměpisné souřadnice:	15.6831875 v.d. 48.9597687 s.š.
Nula vodočtu:	361.61	[m n. m.]	Procento plochy povodí toku:	98

Stupně povodňové aktivity:	[cm]	[m ³ s ⁻¹]	Platnost SPA pro úsek toku:
1.SPA (bdělost)	100	9.28	Police - ústí toku
2.SPA (pohotovost)	150	20.6	Kritické místo:
3.SPA (ohrožení)	180	29.5	

Průměrný roční stav:	34.5	[cm]	N-leté průtoky:	Q ₁	Q ₅	Q ₁₀	Q ₅₀	Q ₁₀₀
Průměrný roční průtok:	1.06	[m ³ s ⁻¹]	[m ³ s ⁻¹]	10	27.3	36.8	64.1	78

Odesílatel zpráv:	Četnost hlášení SPA:	I.	1 x denně
		II.	4 x denně
		III.	3hodinové hlášení

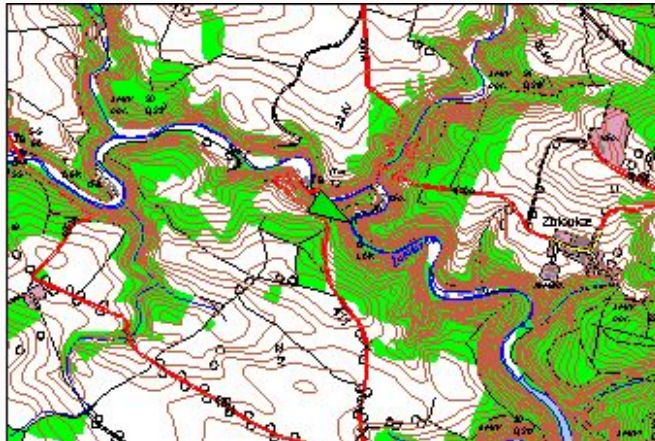
Nejvyšší zaznamenané vodní stavy:

[cm]	V. - XI.	[cm]	XII. - IV.
260	24.05.1957	227	30.12.2002
233	13.08.2002	180	12.01.1976
218	30.06.2006	140	19.01.1974
210	09.07.1987	134	28.04.1965
183	06.06.1965	126	26.03.1965
171	09.06.1967	120	24.01.1976
161	08.06.1961	300	29.03.2006
127	03.06.2010		

Popis umístění profilu:

pod areálem tábora, pravý břeh

Mapa v měřítku 1:50 000:



360

[Generováno : 30.04.2024]

Český hydrometeorologický ústav, Hlásná a předpovědní povodňová služba

Applikace byla vyrobena firmou Hydrossoft Veleslavín s.r.o.