

**Evidenční list hlásného profilu č.400a**Stanice kategorie : **B**

Tok:	<b>Trkmanka</b>	Stanice:	<b>Velké Pavlovice</b>		
Kraj:	<b>Jihomoravský kraj</b>	ORP:	<b>Hustopeče</b>	Obec:	<b>Velké Pavlovice</b>

Provozovatel:	<b>ČHMÚ Brno</b>
Centrum automatizovaného sběru dat:	<b>ČHMÚ Brno</b>

Staničení:	<b>11.23</b>	[km]	Číslo hydrologického pořadí:	<b>4-17-01-0420-0-00</b>
Plocha povodí:	<b>304.585</b>	[km <sup>2</sup> ]	Zeměpisné souřadnice:	<b>16.8201961 v.d. 48.9070914 s.š.</b>
Nula vodočtu:	<b>164.89</b>	[m n. m.]	Procento plochy povodí toku:	<b>80</b>

Stupně povodňové aktivity:	[cm]	[m <sup>3</sup> s <sup>-1</sup> ]	Platnost SPA pro úsek toku:
1.SPA (bdělost)	<b>200</b>	<b>0.733</b>	<b>Bořetice - ústí toku</b>
2.SPA (pohotovost)	<b>230</b>	<b>1.66</b>	Kritické místo:
3.SPA (ohrožení)	<b>300</b>	<b>6.15</b>	

Průměrný roční stav:	<b>167</b>	[cm]	N-leté průtoky:	Q <sub>1</sub>	Q <sub>5</sub>	Q <sub>10</sub>	Q <sub>50</sub>	Q <sub>100</sub>
Průměrný roční průtok:	<b>0.333</b>	[m <sup>3</sup> s <sup>-1</sup> ]	[m <sup>3</sup> s <sup>-1</sup> ]	<b>4.1</b>	<b>12.4</b>	<b>17.4</b>	<b>32.4</b>	<b>40.5</b>

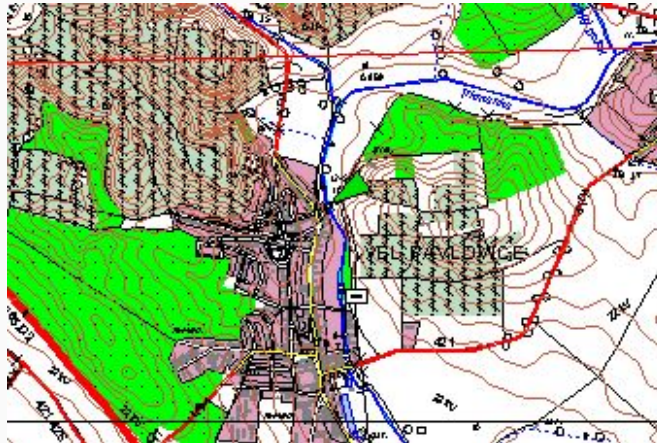
Odesílatel zpráv:	Četnost hlášení SPA:	I.	<b>1 x denně</b>
		II.	<b>4 x denně</b>
		III.	<b>3hodinové hlášení</b>

Nejvyšší zaznamenané vodní stavy:

[cm]	V. - XI.	[cm]	XII. - IV.
<b>215</b>	<b>16.08.2002</b>	<b>200</b>	<b>30.03.2006</b>

Popis umístění profilu:  
**nad mostem, levý břeh**

Mapa v měřítku 1:50 000:



400a

[ Generováno : 01.05.2024 ]

Český hydrometeorologický ústav, Hlásná a předpovědní povodňová služba

Aplikace byla vyrobena firmou Hydrossoft Veleslavin s.r.o.