

**Evidenční list hlásného profilu č.380**Stanice kategorie : **A**

Tok: **Svitava** Stanice: **Bílovice nad Svitavou**  
Kraj: **Jihomoravský kraj** ORP: **Šlapanice** Obec: **Bílovice nad Svitavou**

Provozovatel: **ČHMÚ Brno**  
Centrum automatizovaného sběru dat: **ČHMÚ Brno, VHD Povodí Moravy Brno**

Staničení: **15.51** [km] Číslo hydrologického pořadí: **4-15-02-1093-0-00**  
Plocha povodí: **1119.979** [km<sup>2</sup>] Zeměpisné souřadnice: **16.6749281 v.d. 49.2454285 s.š.**  
Nula vodočtu: **217.88** [m n. m.] Procento plochy povodí toku: **97**

Stupně povodňové aktivity:	[cm]	[m <sup>3</sup> s <sup>-1</sup> ]	Platnost SPA pro úsek toku:
1.SPA (bdělost)	<b>200</b>	<b>24.6</b>	<b>Adamov - ústí toku</b>
2.SPA (pohotovost)	<b>270</b>	<b>41.8</b>	Kritické místo:
3.SPA (ohrožení)	<b>350</b>	<b>68.1</b>	

Průměrný roční stav:	<b>94</b> [cm]	N-leté průtoky:	Q <sub>1</sub>	Q <sub>5</sub>	Q <sub>10</sub>	Q <sub>50</sub>	Q <sub>100</sub>
Průměrný roční průtok:	<b>3.82</b> [m <sup>3</sup> s <sup>-1</sup> ]	[m <sup>3</sup> s <sup>-1</sup> ]	<b>37</b>	<b>61.1</b>	<b>78.6</b>	<b>141</b>	<b>179</b>

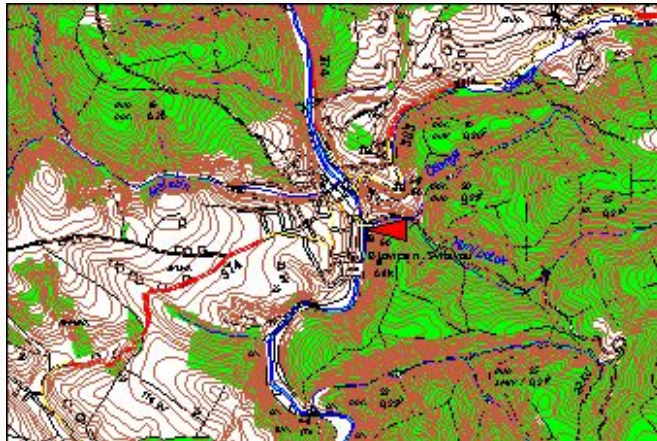
Odesílatel zpráv: Četnost hlášení SPA:

I.	<b>1 x denně</b>
II.	<b>4 x denně</b>
III.	<b>3hodinové hlášení</b>

Nejvyšší zaznamenané vodní stavy:

[cm]	V. - XI.	[cm]	XII. - IV.
<b>460</b>	<b>09.07.1962</b>	<b>440</b>	<b>11.03.1941</b>
<b>460</b>	<b>09.07.1997</b>	<b>432</b>	<b>30.03.2006</b>
<b>450</b>	<b>02.09.1938</b>	<b>411</b>	<b>01.03.1937</b>
<b>427</b>	<b>15.05.1962</b>	<b>407</b>	<b>14.03.1940</b>
<b>394</b>	<b>15.06.1926</b>	<b>343</b>	<b>14.01.1920</b>
<b>335</b>	<b>03.06.2010</b>		
<b>333</b>	<b>15.10.2020</b>		

Mapa v měřítku 1:50 000:



Popis umístění profilu:

**20 m pod mostem v Bílovicích, levý břeh**

380

[ Generováno : 01.05.2024 ]

Český hydrometeorologický ústav, Hlásná a předpovědní povodňová služba

Aplikace byla vyrobena firmou Hydrosoft Veleslavin s.r.o.