

Evidenční list hlásného profilu č.383Stanice kategorie : **A**

Tok:	Svratka	Stanice:	Židlochovice		
Kraj:	Jihomoravský kraj	ORP:	Židlochovice	Obec:	Židlochovice

Provozovatel:	ČHMÚ Brno
Centrum automatizovaného sběru dat:	ČHMÚ Brno, VHD Povodí Moravy Brno

Staničení:	22.95	[km]	Číslo hydrologického pořadí:	4-15-03-1140-0-00
Plocha povodí:	3937.78	[km ²]	Zeměpisné souřadnice:	16.6162645 v.d. 49.0363107 s.š.
Nula vodočtu:	177.89	[m n. m.]	Procento plochy povodí toku:	98

Stupně povodňové aktivity: [cm] [m ³ s ⁻¹]	Platnost SPA pro úsek toku:
1.SPA (bdělost) 250 81.006	soutok Svratky se Svitavou - VD Nové Mlýny
2.SPA (pohotovost) 300 100.695	Kritické místo:
3.SPA (ohrožení) 350 120.426	

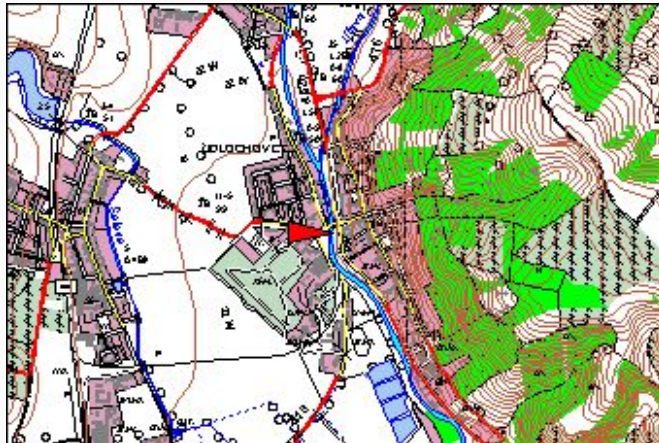
Průměrný roční stav:	79	[cm]	N-leté průtoky:	Q ₁	Q ₅	Q ₁₀	Q ₅₀	Q ₁₀₀
Průměrný roční průtok:	14	[m ³ s ⁻¹]	[m ³ s ⁻¹]	85	164	208	335	400

Odesílatel zpráv:	Četnost hlášení SPA:	I.	1 x denně
		II.	4 x denně
		III.	3hodinové hlášení

Nejvyšší zaznamenané vodní stavy:

Mapa v měřítku 1:50 000:

[cm]	V. - XI.	[cm]	XII. - IV.
523	27.08.1938	537	11.03.1941
523	08.07.1997	515	30.03.2006
496	15.05.1962	509	21.03.1947
483	31.10.1930	505	01.03.1937
477	03.06.2010	500	26.02.1922



Popis umístění profilu:

50 m pod mostem, pravý břeh