

Evidenční list hlásného profilu č.183Stanice kategorie : **A**

Tok:	Úhlava	Stanice:	Štěnovice		
Kraj:	Plzeňský kraj	ORP:	Přeštice	Obec:	Štěnovice

Provozovatel:	ČHMÚ Plzeň
Centrum automatizovaného sběru dat:	RPP ČHMÚ Plzeň

Staničení:	12.9 [km]	Číslo hydrologického pořadí:	1-10-03-0860-0-00
Plocha povodí:	892.84 [km ²]	Zeměpisné souřadnice:	13.4027498 v.d. 49.6768049 s.š.
Nula vodočtu:	319.99 [m n. m.]	Procento plochy povodí toku:	98.1

Stupně povodňové aktivity:	[cm]	[m ³ s ⁻¹]	Platnost SPA pro úsek toku:
1.SPA (bdělost)	160	35.7	Štěnovice - Plzeň
2.SPA (pohotovost)	220	61.4	Kritické místo:
3.SPA (ohrožení)	320	148	Radobyčice

Průměrný roční stav:	66 [cm]	N-leté průtoky:	Q ₁	Q ₅	Q ₁₀	Q ₅₀	Q ₁₀₀
Průměrný roční průtok:	5.27 [m ³ s ⁻¹]	[m ³ s ⁻¹]	38.6	86.3	116	211	263

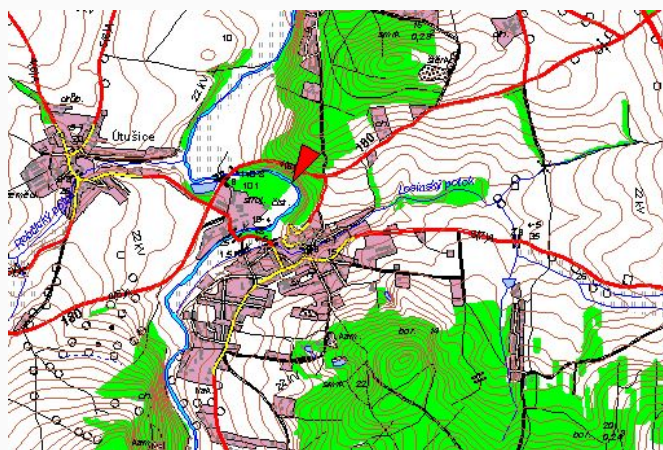
Odesílatel zpráv:	Četnost hlášení SPA:	I.	1 x denně
OÚ Štěnovice		II.	4 x denně
		III.	3hodinové hlášení

Odesílatel podá zprávu:	Spojení na adresáta:	Příjemce dále vyrozumí:
OÚ Útušice	377916205, fax 377916205	KrÚ Plzeňského kraje
MěÚ Přeštice	377332520, 724180956, fax 377332505	KOPIS HZS Plzeň, Magistrát města Plzně

Nejvyšší zaznamenané vodní stavy:

[cm]	V. - XI.	[cm]	XII. - IV.
513	13.08.2002	340	30.04.1975
373	09.07.1954	330	22.12.1993
371	20.07.1981	327	17.03.1988
357	03.06.2013	310	16.01.1968
307	19.06.1979	290	01.02.1982
307	31.05.1986		
296	23.08.1977		

Mapa v měřítku 1:50 000:



Popis umístění profilu:

severní okraj obce od Plzně (lávka pro pěší, dvůr ZD), pravý břeh