

Evidenční list hlásného profilu č.338

Stanice kategorie : B

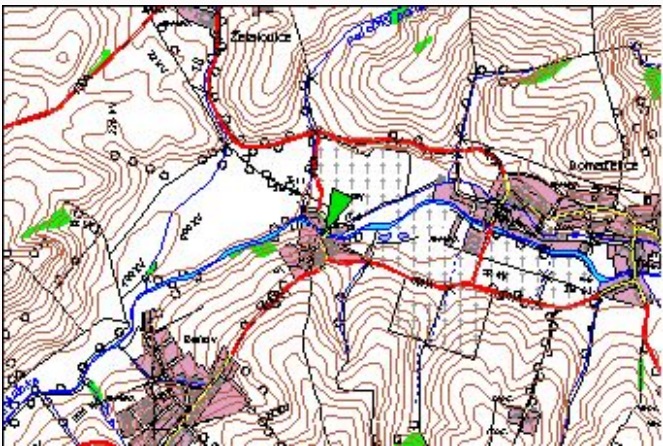
Tok:	<b>Moštěnka</b>	Stanice:	<b>Prusy</b>				
Kraj:	<b>Olomoucký kraj</b>	ORP:	<b>Prerov</b>	Obec: <b>Beňov</b>			
Provozovatel:		<b>ČHMÚ Brno</b>					
Centrum automatizovaného sběru dat:		<b>ČHMÚ Brno</b>					
Staničení:	<b>19.06</b> [km]	Číslo hydrologického pořadí:	<b>4-12-02-0921-0-00</b>				
Plocha povodí:	<b>230.158</b> [km²]	Zeměpisné souřadnice:	<b>17.514958 v.d. 49.4281123 s.š.</b>				
Nula vodočtu:	<b>214.17</b> [m n. m.]	Procento plochy povodí toku:	<b>55.8</b>				
Stupně povodňové aktivity:		[cm]	[m³s⁻¹]	Platnost SPA pro úsek toku:			
1.SPA (bdělost)		<b>290</b>	<b>21</b>	<b>Prusy - ústí do Moravy</b>			
2.SPA (pohotovost)		<b>310</b>	<b>26.2</b>	Kritické místo:			
3.SPA (ohrožení)		<b>330</b>	<b>35.5</b>				
Průměrný roční stav:	<b>66</b> [cm]	N-leté průtoky:	Q <sub>1</sub>	Q <sub>5</sub>	Q <sub>10</sub>	Q <sub>50</sub>	Q <sub>100</sub>
Průměrný roční průtok:	<b>1.15</b> [m³s⁻¹]	[m³s⁻¹]	<b>21</b>	<b>51.6</b>	<b>71.6</b>	<b>136</b>	<b>173</b>
Odesílatel zpráv:	Četnost hlášení SPA:	I.	<b>1 x denně</b>				
		II.	<b>4 x denně</b>				
		III.	<b>3hodinové hlášení</b>				

Odesílatel podá zprávu:	Spojení na adresáta:	Příjemce dále vyrozumí:
Magistrát města Prerova	602 746 642, 950 781 108, 581 268 471	OÚ Beňov,OÚ Horní Moštěnice,OÚ Věžky,OÚ Vikoš,OÚ Říkovice,MěÚ Kroměříž

Nejvyšší zaznamenané vodní stavy:

Mapa v měřítku 1:50 000:

[cm]	V. - XI.	[cm]	XII. - IV.
<b>400</b>	<b>07.07.1997</b>	<b>334</b>	<b>29.03.2006</b>
<b>370</b>	<b>07.08.1985</b>	<b>325</b>	<b>12.03.1963</b>
<b>356</b>	<b>14.05.1977</b>	<b>317</b>	<b>12.02.1977</b>
<b>356</b>	<b>14.05.1962</b>	<b>314</b>	<b>19.03.1970</b>
<b>348</b>	<b>19.08.1977</b>		
<b>333</b>	<b>10.08.1977</b>		
<b>374</b>	<b>02.06.2010</b>		



Popis umístění profilu:  
**pod mostem, pravý břeh**