

Evidenční list hlásného profilu č.340Stanice kategorie : **B**

Tok: **Rusava** Stanice: **Chomýž**
Kraj: **Zlínský kraj** ORP: **Bystřice pod Hostýnem** Obec: **Chomýž**

Provozovatel: **ČHMÚ Brno**
Centrum automatizovaného sběru dat: **ČHMÚ Brno**

Staničení: **22.85** [km] Číslo hydrologického pořadí: **4-12-02-1240-0-00**
Plocha povodí: **27.08** [km²] Zeměpisné souřadnice: **17.6513343 v.d. 49.3623991 s.š.**
Nula vodočtu: **300.9** [m n. m.] Procento plochy povodí toku: **19**

Stupně povodňové aktivity:	[cm]	[m ³ s ⁻¹]	Platnost SPA pro úsek toku:
1.SPA (bdělost)	85	8.78	Chomýž - ústí do Moravy
2.SPA (pohotovost)	110	13.7	Kritické místo:
3.SPA (ohrožení)	130	18.1	

Průměrný roční stav:	21	[cm]	N-leté průtoky:	Q ₁	Q ₅	Q ₁₀	Q ₅₀	Q ₁₀₀
Průměrný roční průtok:	0.229	[m ³ s ⁻¹]	[m ³ s ⁻¹]	4.4	9.7	14.1	31.5	43

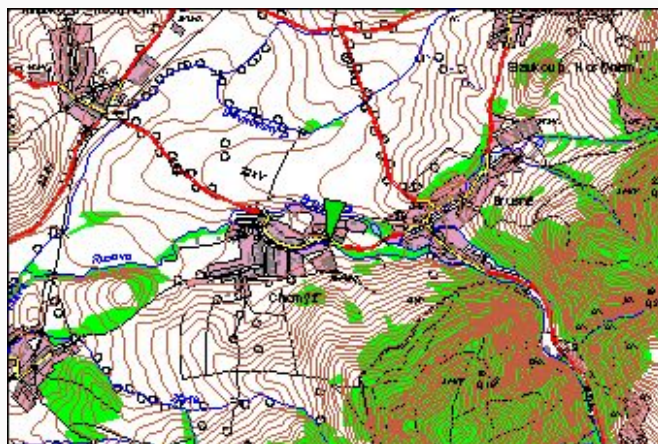
Odesílatel zpráv: Četnost hlášení SPA: I. **1 x denně**
OÚ Chomýž II. **4 x denně**
III. **3hodinové hlášení**

Odesílatel podá zprávu:	Spojení na adresáta:	Příjemce dále vyrozumí:
MěÚ Bystřice pod Hostýnem	573501912, 608729525	KrÚ Zlínského kraje
MěÚ Holešov	573521111, 573521200, 724030892	
OÚ Třebětice	573396961	
OÚ Jankovice	573393041	
VHD Povodí Moravy Brno	541 211 737, 541 637 250	RPP ČHMÚ Brno
KOPIS HZS Zlín	950670299, 950670222, 602590878, 725120510	

Nejvyšší zaznamenané vodní stavy:

Mapa v měřítku 1:50 000:

[cm]	V. - XI.	[cm]	XII. - IV.
244	07.07.1997	108	29.03.2006
180	06.07.1969		
154	13.07.1996		
163	21.06.1966		
163	25.06.1966		
91	02.06.2010		



Popis umístění profilu:

v obci Chomýž, pravý břeh