

Evidenční list operativního profilu

Stanice kategorie : C

Tok: Klíšský potok Stanice: Ústí nad Labem\_Klisky

Kraj: Ústecký kraj ORP: Ústí nad Labem Obec: Ústí nad Labem

Provozovatel: ČHMÚ Ústí nad Labem  
Centrum automatizovaného sběru dat: ČHMÚ Ústí nad Labem, ČHMÚ Praha

Staničení: [km] Číslo hydrologického pořadí: 1-14-01-1070-0-00  
Plocha povodí: 35.222 [km²] Zeměpisné souřadnice: 14.0150075 v.d. 50.6784366 s.š.  
Nula vodočtu: 192.02 [m n. m.] Procento plochy povodí toku:

Stupně povodňové aktivity:	[cm]	[m³s⁻¹]
Sucho	0.5	0.0227
1.SPA (bdělost)		
2.SPA (pohotovost)		
3.SPA (ohrožení)		
3.SPA (extrémní povodeň)		25.9

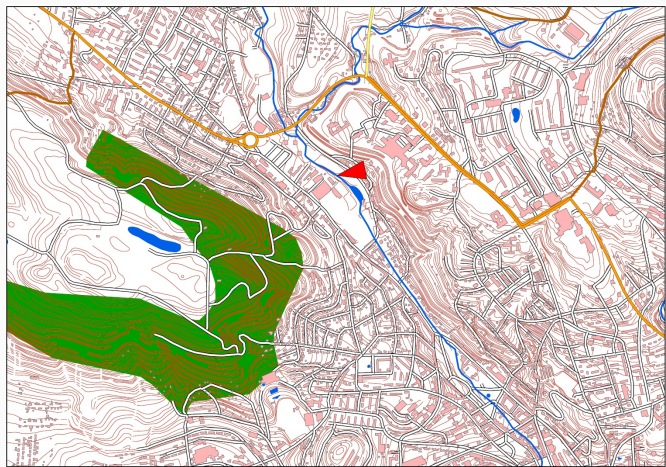
Průměrný roční stav:	5.5	[cm]	N-leté průtoky:	Q <sub>1</sub>	Q <sub>5</sub>	Q <sub>10</sub>	Q <sub>50</sub>	Q <sub>100</sub>
Průměrný roční průtok:	0.245	[m³s⁻¹]		7.14	10.7	13.4	25.9	35.7

Nejvyšší zaznamenané vodní stavy:

Mapa v měřítku 1:50 000:

[cm]	V. - XI.	[cm]	XII. - IV.

Popis umístění profilu:



Ústí nad Labem\_Klisky

[ Generováno : 05.05.2024]

Český hydrometeorologický ústav, Hlásná a předpovědní povodňová služba

Aplikace byla vyrobena firmou Hydrosoft Veleslavín s.r.o.