

Evidenční list hlásného profilu č.178Stanice kategorie : **A**

Tok:	Úhlava	Stanice:	VD Nýrsko		
Kraj:	Plzeňský kraj	ORP:	Klatovy	Obec:	Nýrsko

Provozovatel:	Povodí Vltavy Praha
Centrum automatizovaného sběru dat:	RPP ČHMÚ Plzeň

Staničení:	93.6	[km]	Číslo hydrologického pořadí:	1-10-03-0070-2-00
Plocha povodí:	81	[km ²]	Zeměpisné souřadnice:	13.1439497 v.d. 49.2639197 s.š.
Nula vodočtu:	486.92	[m n. m.]	Procento plochy povodí toku:	8.9

Stupně povodňové aktivity:	[cm]	[m ³ s ⁻¹]	Platnost SPA pro úsek toku:
1.SPA (bdělost)	75	10.6	Nýrsko - Janovice
2.SPA (pohotovost)	100	16.5	Kritické místo:
3.SPA (ohrožení)	125	23.6	Nýrsko, Janovice

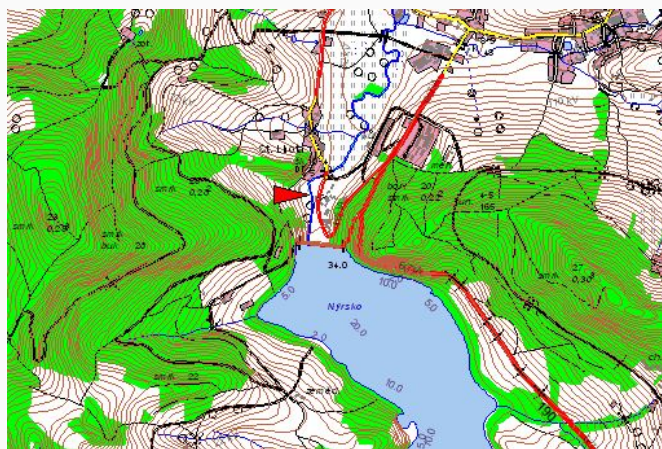
Průměrný roční stav:	19	[cm]	N-leté průtoky:	Q ₁	Q ₅	Q ₁₀	Q ₅₀	Q ₁₀₀
Průměrný roční průtok:	1.46	[m ³ s ⁻¹]	[m ³ s ⁻¹]	9.74	22.7	30.4	53.5	66

Odesílatel zpráv:	Četnost hlášení SPA:	I.	1 x denně
MěÚ Nýrsko		II.	4 x denně
		III.	3hodinové hlášení

Nejvyšší zaznamenané vodní stavy:

[cm]	V. - XI.	[cm]	XII. - IV.
180	13.08.2002	84	11.12.1974
106	03.08.1991	74	21.12.1993
79	06.11.1998	73	02.01.2003
70	03.07.1981	70	12.04.1983
		70	15.03.2000

Mapa v měřítku 1:50 000:



Popis umístění profilu:

200 m pod hrází VD Nýrsko, levý břeh