

Evidenční list hlásného profilu č.22, Stanice kategorie : B

Tok: **Tichá Orlice** Stanice: **Lichkov**
 Kraj: **Pardubický kraj** ORP: **Králíky** Obec: **Lichkov**

Provozovatel: **OÚ Lichkov**
 Centrum automatizovaného sběru dat: **VHD Povodí Labe Hradec Králové**

Staničení: **92.8** [km] Číslo hydrologického pořadí: **1-02-02-0090-0-00**
 Plocha povodí: [km²] Zeměpisné souřadnice: **16.6728198 v.d. 50.0975729 s.š.**
 Nula vodočtu: [m n. m.] Procento plochy povodí toku: **8.5**

Stupně povodňové aktivity: [cm] [m³s⁻¹] Platnost SPA pro úsek toku:
 1.SPA (bdělost) **110** **horní tok po Letohrad**
 2.SPA (pohotovost) **150** **Kritické místo:**
 3.SPA (ohrožení) **210** **Lichkov, Verměřovice**

Průměrný roční stav: [cm] N-leté průtoky: Q₁ Q₅ Q₁₀ Q₅₀ Q₁₀₀
 Průměrný roční průtok: [m³s⁻¹] [m³s⁻¹]

Odesílatel zpráv: Četnost hlášení SPA: I. **2 x denně**
OÚ Lichkov II. **3 x denně**
 III. **3hodinové hlášení**

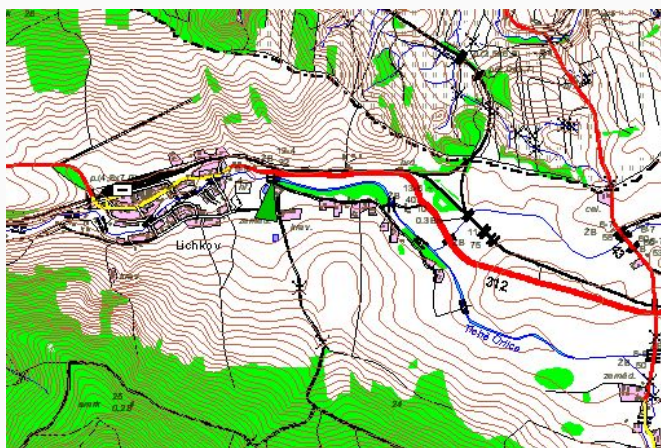
Odesílatel podá zprávu: Spojení na adresáta: Příjemce dále vyzoomí:

MěÚ Králíky		
OÚ Mladkov		
OÚ Těchtín		
VHD Povodí Labe Hradec Králové	495088730	RPP ČHMÚ Hradec Králové

Nejvyšší zaznamenané vodní stavy:

[cm]	V. - XI.	[cm]	XII. - IV.
353	07.07.1997	189	01.04.2006
189	08.08.2006	154	05.02.2004
144	23.11.2004	143	19.03.2005

Mapa v měřítku 1:50 000:



Popis umístění profilu:

u mostu k bývalému státnímu statku v horní části obce, levý břeh